

# J A 紀の里との連携協定による農産物の 販売促進と地域活性化の取り組み

2023年8月

株式会社竹中土木

## ①JA紀の里との連携協定

- 農水省和歌山平野農地防災事業における千旦放水路の施工がきっかけとなり、2021年11月、当社とJA紀の里は、地域農産物消費拡大活動に関する連携協定を締結した。
- この連携協定に基づき、当社は、地域農産物のPR活動を行い、販路の拡大や地産国消への協力を行う。
- この取り組みは、「地域社会に寄り添った生産活動及び社会貢献活動により、地域社会の持続的発展に寄与する」という当社のCSR活動の一環として実施している。

テレビ和歌山ニュース映像より掲載



### 地域連携協定書

#### 地域連携協定書

紀の里農業協同組合（以下「甲」という。）と株式会社 竹中土木 大阪本店（以下「乙」という。）は、以下のとおり協定を締結する。

(目的)

第一条 甲・乙は、地域農業の振興と地域経済の活性化を図る事を目的に、農産物の相互理解と協力関係を基本に地域農産物消費拡大に係る事業連携を基軸とした新しい事業関係の構築を目指す。

(連携事項)

第二条 甲・乙は、前条の目的を達成する為、次に掲げる事項について互いに連携協力するものとする。

- (1) 地域農業経済活性化の情報交換に関する事項
- (2) 地域農産物の販売およびPRにおける連携に関する事項
- (3) 地域づくり・地域活性化に関する事項
- (4) その他 必要と認める事項

(秘密保持)

第三条 甲・乙は、第二条各号の連携協力により相手から提供された情報について、相手方の事前の了承なく第三者に開示・漏洩しない。また、本協定の目的以外に提供された情報を利用しない。

(協定の期間)

第四条 本協定の有効期間は、締結の日から令和4年3月31日までとする。但し、有効期間満了の前末日までに相手から協定を更新しない旨の書面による通知があった場合を除き本協定は1年間更新し、その後も同様とする。

(協議)

第五条 本協定に定めのない事項、疑義を生じた事項については、甲・乙が協議して別に定める。

この協定の成立を証するため、協定書2通を作成し、甲・乙各1通を保有する。

令和 〇 年 〇 月 〇 日

甲 和歌山県紀の川市上野12番地5  
紀の里農業協同組合  
代表理事組合長 岩上 昌義

乙 大阪府中央区本町南1丁目1番13号  
株式会社 竹中土木 大阪本店  
執行役員本店长 松本 和豊

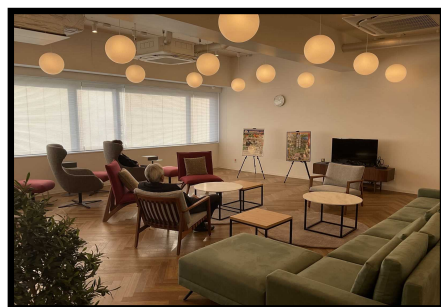
## ②PRポスターの製作とJA紀の里直売所のネット通販への協力

- ネット通販用のQRコード付きの農産物PRポスターをJA紀の里と当社が共同で製作し、JA紀の里直売所（めっけもん広場）が扱う新鮮な農産物の広範囲での販売促進を行っている。
- PRポスターを当社大阪本店管内の事業所・作業所25か所に掲示（大阪、京都、兵庫・奈良・和歌山・滋賀・福井・岐阜・香川・徳島の10府県）するとともに、社内報への掲載によりPRに努めている。

掲示しているPRポスター

めっけもん広場  
農産物取り扱い量日本一の直売所が始めるネット通販  
和歌山の農産物  
安心・安全  
食育ソムリエによる目利き  
目利きのプロである食育ソムリエの資格を持った従業員が、その日にお店に並ぶ新鮮な農産物を選びます。発送日当日に選ぶため、新鮮な状態でお客様へお届けします。  
注文の流れ  
その日収穫したての農産物を厳選して梱包  
梱包後、即日発送  
翌日、ご家庭に到着  
※ご注文後、通常2日以内にピッキング・梱包・発送します。ご注文の込み合い状況によりさらにお時間を頂く場合がございます  
ご注文は右記QRコードよりアクセスいただけます  
めっけもん広場 (https://mekkemon.raku-uru.jp/)   
〒649-6445 和歌山県紀の川市豊田 5 6 - 3  
0736-78-3715  
【PR協力】竹中土木大阪本店

支店ロビー掲示状況



営業所受付掲示状況



現場仮囲い掲示状況



### ③竹中グループビル内でマルシェを開催

- ・2022年7月、大阪の竹中グループビル内に催事スペースを設け、JA紀の里によるマルシェを開催し、地域農産物の直売に貢献した。
- ・JA紀の里直売所から当社向けの割引商品の提供をしてもらい、当社の社員・家族の食環境の向上や食育の推進を図った。
- ・こうした取り組みは社員やその家族に大変好評であったため2022年12月、2023年4月にも引き続きマルシェを開催している。

社内向け商品案内ビラ

JA紀の里 和歌山県産 旬の野菜BOX 2,000円 (税込送料込)

和歌山県産の旬の野菜セット

1月上旬～2月下旬

和歌山県紀の川市・岩出市産

菜の花・ブロッコリー・春キャベツ・里手ちぢみほうれん草・にんじん・新たまねぎ・レタス・白菜・たいこん の10種類

ご注文受付 QRコード

ご注文はQRから

JA紀の里 和歌山県紀の川市豊田6-3 TEL. 0736-78-3715 FAX. 0736-78-3716

マルシェ案内ビラ



マルシェ案内ビラ

JA紀の里 令和4年度産 紀の里 あら川の桃

7月1日(金) 10:00～15:00 御堂ビル B3F会議室にて開催

ネット受付にて配送も受付中! お中元にも♪

日本最大級の農産物直売所が やってくる!

和歌山の桃

- 3玉化粧箱 あら川の桃 1,500円
- 2玉パック あら川の桃 700円
- デラウェア 1パック 450円
- 各種ジャム 1瓶 500円
- 各種ジェラート 1カップ 400円
- ミディとまと 1パック 300円

厳選 和歌山県産 紀の里 あら川の桃

※現金のみでの販売となります。ご注意ください。

マルシェ開催状況



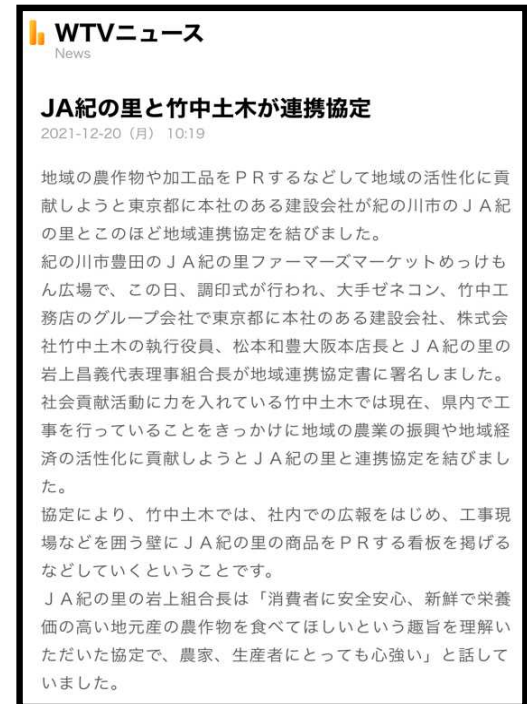
## ④取り組みの効果

- 今回の取り組みは、連携協定締結時とマルシェ開催時にマスコミによる報道があり、JA紀の里と当社の地域農産物販売促進と地域活性化の取り組みのPRができた。また、この取り組みのきっかけとなった国営和歌山平野農地防災事業のPRにも貢献できた。
- JA紀の里からは販路の拡大による販売促進が見込めるとのコメントを頂き、JA及び当社の双方にメリットのあるウィンウィンの取り組みとなった。
- 連携協定は、毎年度の自動更新としており、引き続き協力を継続していく方針である。

農業新聞記事（連携協定時）



テレビ和歌山ニュース記事



農業新聞記事（マルシェ開催時）

